

Ingenieurbüro  
Jörg Schwitzgebel  
Ankerstraße 25  
27432 Hipstedt

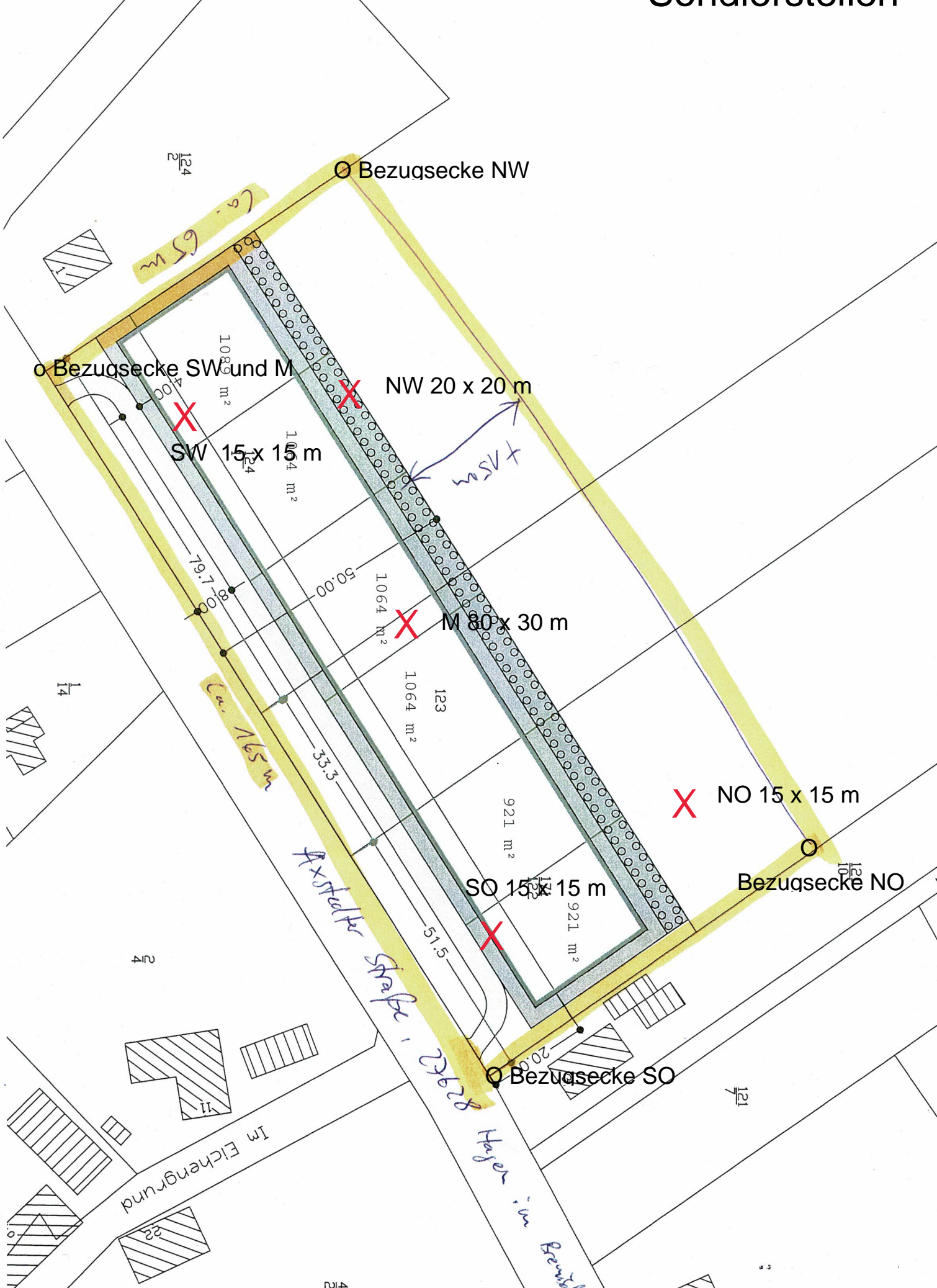
- Betreff** **Bodenuntersuchung Hagen Harrendorf Axstedter Str 2 am 15.07.2020**
- Sondierstellen** Fünf Sondierungen wurden in den Eckbereichen und im Mittelpunkt des Baugebietes durchgeführt (Anlage Sondierstellen).
- Sondiererergebnisse** Die Sondierungen weisen einen nicht homogenen Baugrund auf. Es sind sandige bis schluffige Areale mit kiesigen und tonigen Beimengungen erkennbar. Die mitteldichten bis sehr dichten sandigen Bereiche sind sehr gut tragfähig und haben einen KF Wert von  $3 \times 10^{-4}$  m/s (Anlage Absiebung). In den tragfähigen halbfesten bis steifen schluffigen Bereichen liegt der Wert bei  $10^{-7}$  m/s (Anlage Bodenprofile).  
Ein Grundwasserspiegel konnte bis 5 m nicht ermittelt werden.

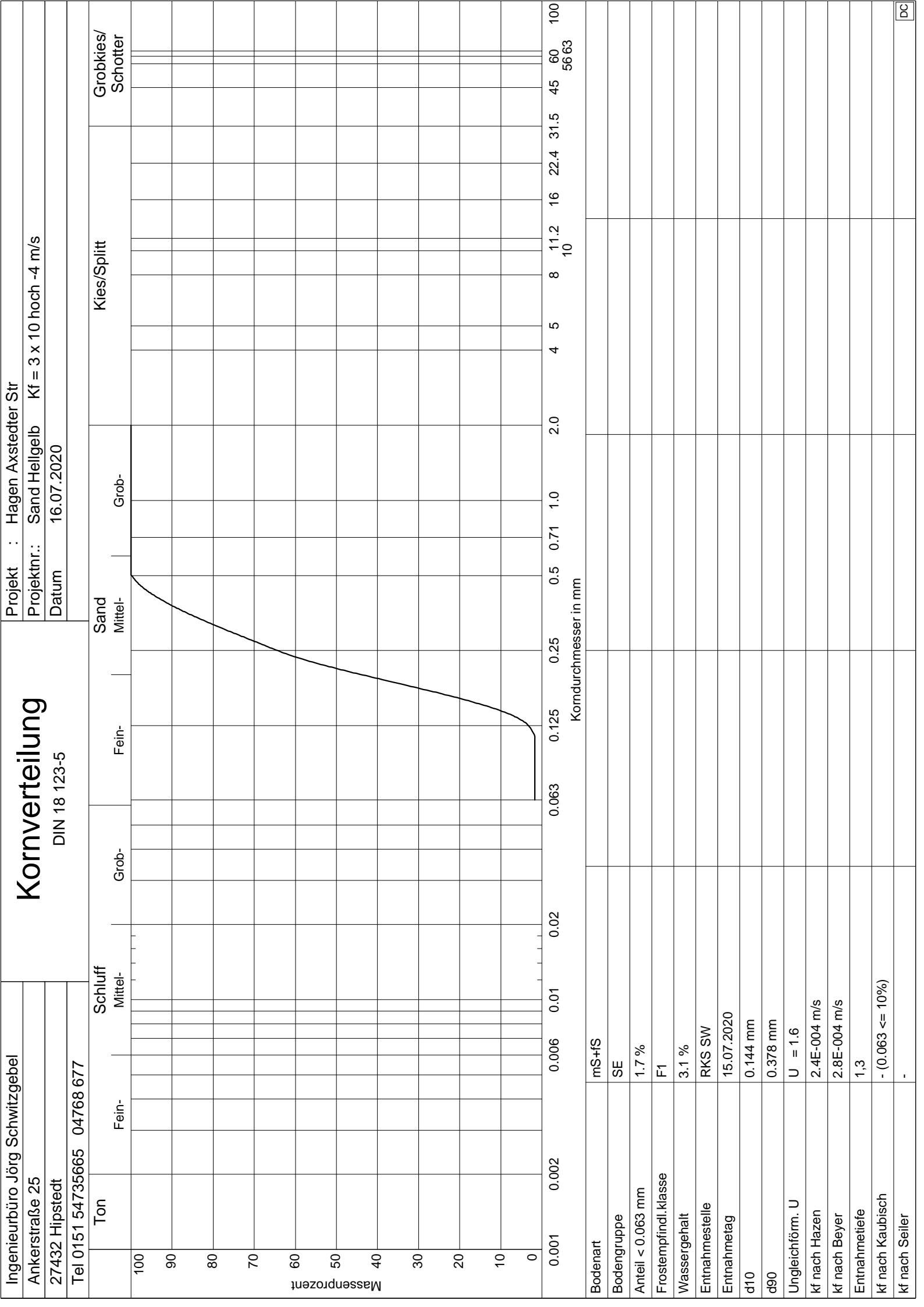
Hipstedt, 15.07.2020

Jörg Schwitzgebel

Anlage: Sondierstellen  
Absiebung Sand Kf Wert  
Bodenprofile

# Sondierstellen





Projekt : Hagen Axstedter Str

Projektnr.: Sand Hellgelb Kf = 3 x 10 hoch -4 m/s

Datum : 16.07.2020

Anlage :

## KORNVERTEILUNG

Sand Hagen Axstedter Str

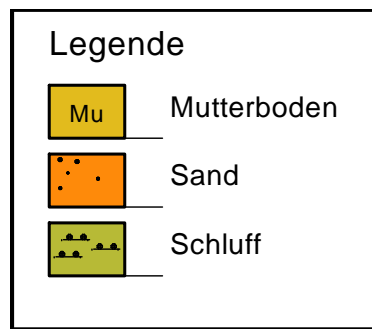
Entnahmestelle: RKS SW

Entnahmetag: 15.07.2020

Entnahmetiefe: 1,3

### SIEBUNG

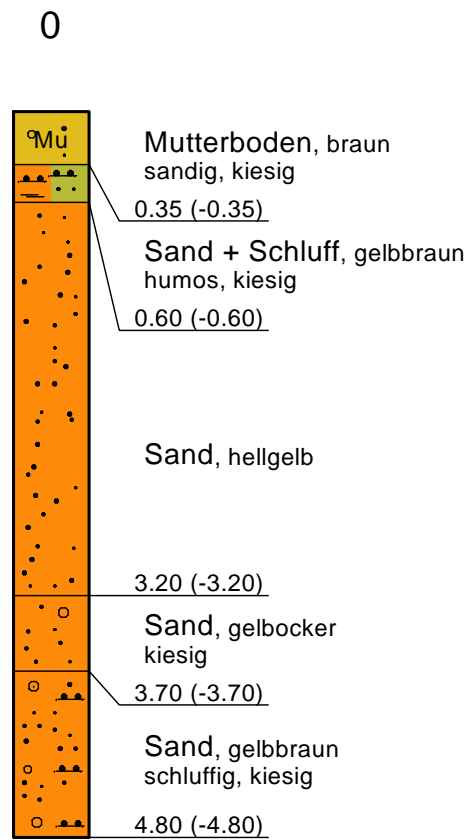
Durchmesser [mm]	Siebrückstand [g]	Siebdurchgang [%]	Durchmesser [mm]	Siebrückstand [g]	Siebdurchgang [%]
0.000	6.50	0.0	0.500	0.40	99.8
0.063	6.00	1.7	1.000	0.20	99.9
0.125	237.10	3.2	2.000	0.00	100.0
0.250	137.90	64.3			



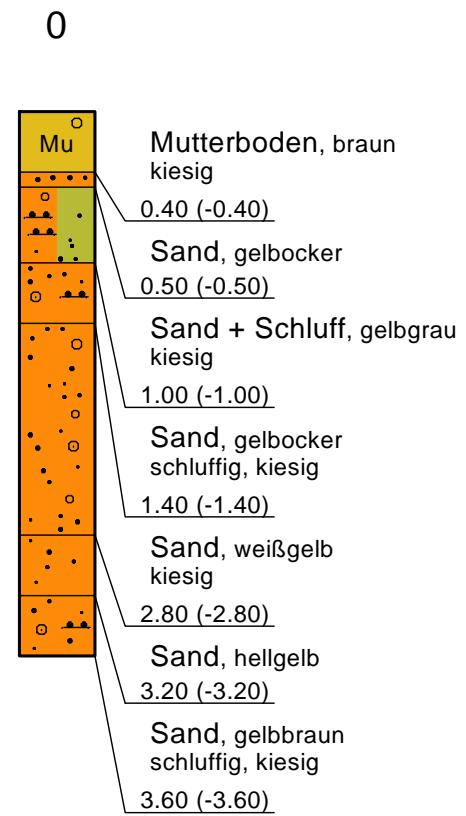
## Bodenprofile Axstedter Str

RKB = Rammkernbohrung

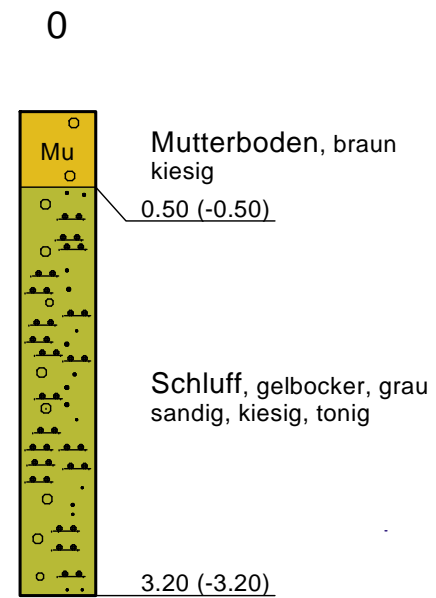
RKB SW



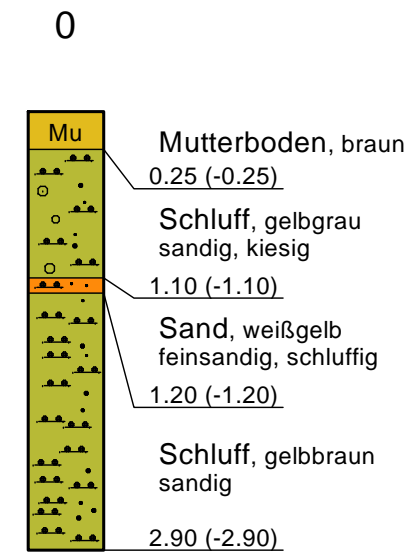
RKB NW



RKB M



RKB SO



RKB NO

